

CHARGEMENT À GRUE et BILATÉRAL

clip.bin 3.000L



FORMATO VERDE[®]
Cambia tu ciudad

G. GILLARD
City

Le meilleur rapport qualité-prix

- Ultra-résistant.
- Cuve et couvercle 100% polyéthylène.
- Réduction au minimum des coûts pour rupture.



La robustesse du Big.Bin
maintenant en chargement
à grue/bilatéral



Capacité utile optimisée

➤ La capacité utile est celle située en dessous de la bouche de charge. Nous avons amélioré le rapport qualité-prix en optimisant cet espace.



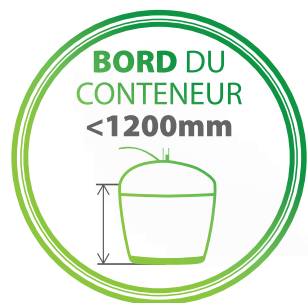
Plus assuré, plus discret

➤ Hauteur réduite, permettant de traverser la rue avec plus de sécurité et évitant les barrières visuelles: au bénéfice de la ville.



Conçu pour l'ouvrir avec la main

- Réduit les odeurs.
- Cache les déchets.
- Minimise l'introduction des eaux.
- Conçu pour être utilisé par tout le monde. Hauteur du bord du conteneur à 1.198 mm.



Meilleur avec le couvercle, conçu pour y adapter un contrôle d'accès

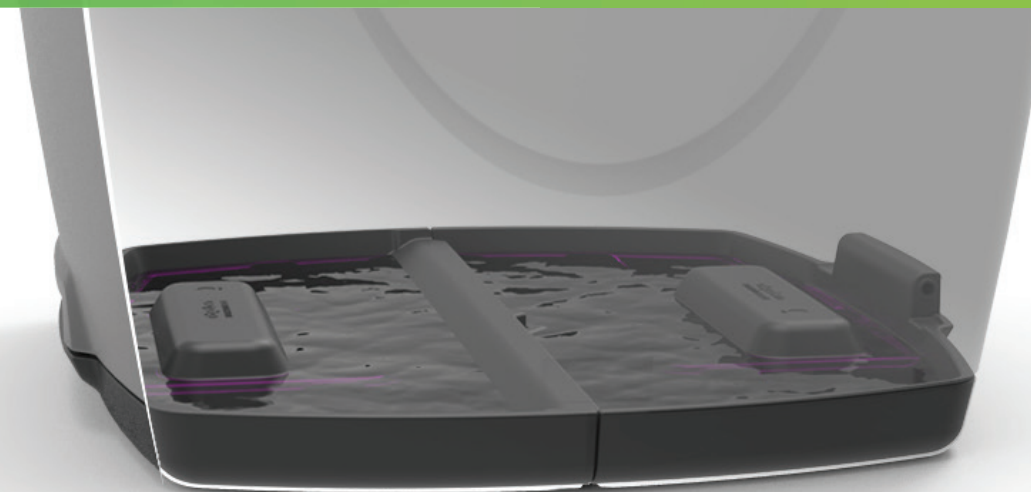


Robuste couvercle de charge, double paroi

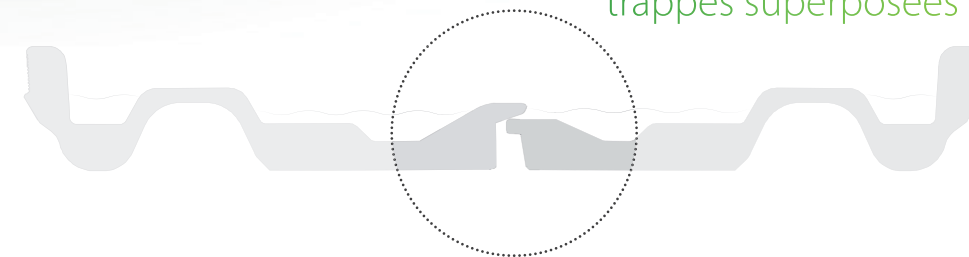
- 100% polyéthylène, super silencieux.
- Recueille jusqu'à 35L de déchets.
- Facilite le vidage dans le camion de collecte dû à la grande ouverture des couvercles de charge.



Plateau de rétention des déchets jusqu'à 35l, sans écoulements



Vue en coupe des
trappes superposées



Esthétique unifiée,

Chargement à grue/bilatéral

+ charge latérale

+ charge arrière

- Graphiques et autres éléments restent identiques, facilite la coexistence des deux conteneurs en cas de besoin.
- Ceinture à la même hauteur.



Double crochet

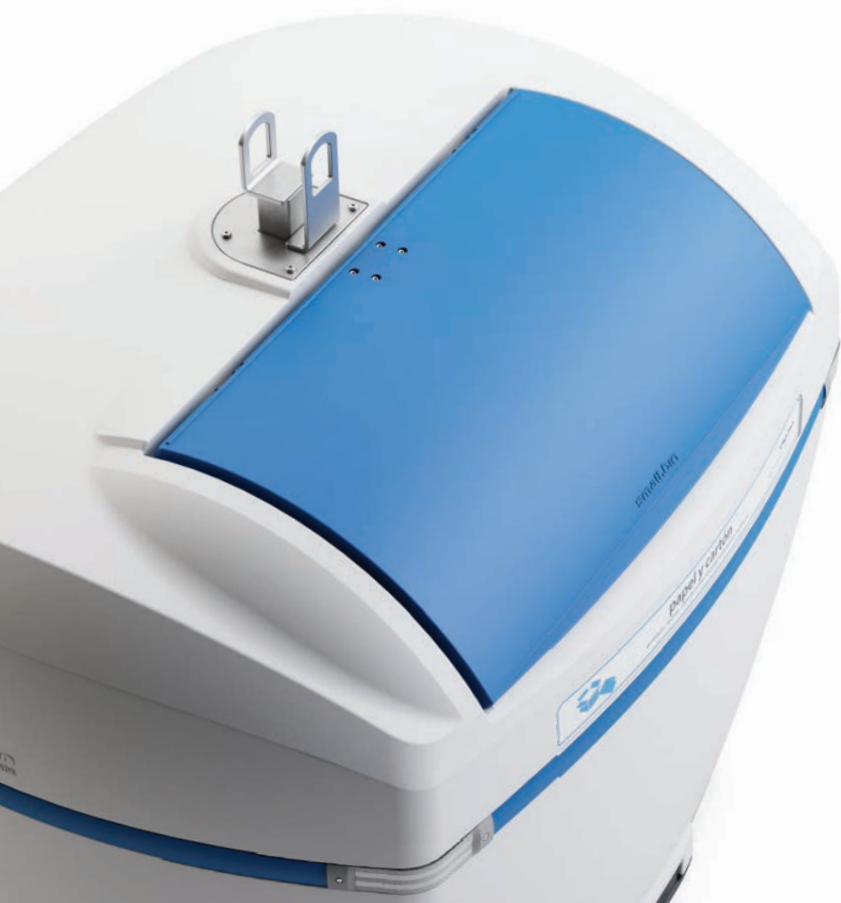
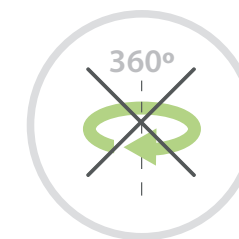
- Hauteur du crochet facilement accessible à l'opérateur (1.475 mm), pas besoin de marches d'appui, moins de risques pour les professionnels.



Kinshofer / Bilateral

- KINSHOFER. Contrairement au double crochet, ce système permet de supprimer toute rotation ou basculement provoqués par le vent. Conforme à la réglementation et adapté à plusieurs constructeurs de camions. Il faut un opérateur pour commander la grue.
- BILATÉRAL. Système de commande supplémentaire pour pouvoir être contrôlé par un seul opérateur depuis la cabine par un dispositif automatique, robotisé, sur les deux côtés de la chaussée.

* Le Système Kinshofer a un coût additionnel du fait. Consultez les prix à auprès de nos commerciaux.



Double Crochet



Kinshofer



Système d'ouverture: Direct

- À déchargement facile.
- Système métallique de levage-vidage, protégé contre la corrosion.



Système d'ouverture: Indirect

- À déchargement facile.
- Système métallique de levage-vidage, protégé contre la corrosion.
- Système à bras assisté, spécialement recommandé pour le papier et le carton.

Le système indirect a un coût additionnel du fait. Consultez les prix à auprès de nos commerciaux.



Bouche de tri sélectif selon le résidu

- Adaptées à la norme.
- Couleur associée à chaque résidu.
- Favorisent les bonnes pratiques.

Option 1:
Couvercle



Option 2:
Couvercle à ouverture
réduite à l'intérieure

Option 3:
Couvercle à ouverture pour tri sélectif.



Extra. Rideaux lanières.
Non fournies par défaut.

Gris clair

- Contribue à rendre design le système de collecte.



 **RAL 7047**
GRIS CLAIR

Gris foncé

- Fréquence mineure de nettoyage.
- Meilleure intégration à l'environnement.



 **RAL 7037**
GRIS FONCÉ

Graphiques informatifs unifiés

➤ Effet harmonieux grâce aux graphiques uniformes.



Extras



EXTRAS:

Verrouillage de couvercles.

- Système d'ouverture au moyen d'une carte RFID pour le citoyen.
- Système de clé prisonnière.



Carte Citoyen RFID

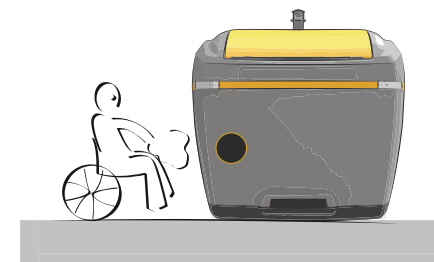


EXTRAS:

Accessibilité

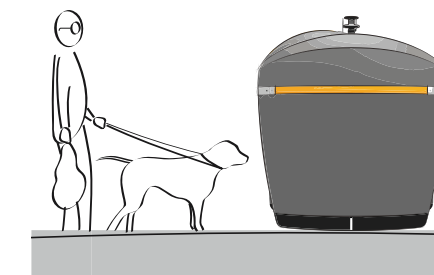
- Adaptés pour handicapés.
- Facile dépôt de résidus.

- Bouche sur la cuve



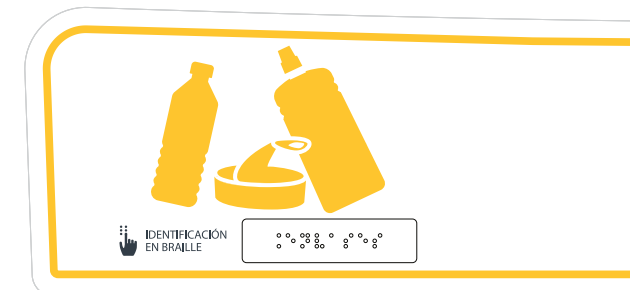
Handicapés
Bouche sur la cuve

- Braille



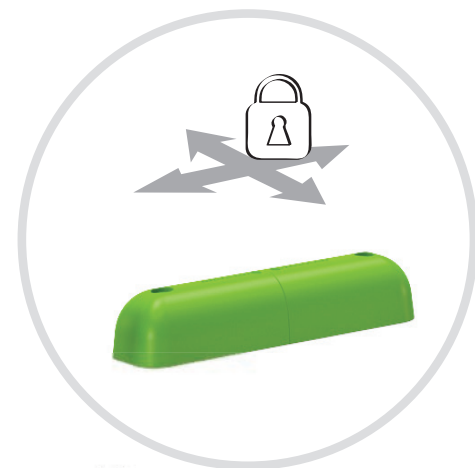
Non-voyants
Facile identification
des résidus.

CHARGEMENT À GRUE et BILATÉRAL | FORMATO VERDE



Systeme d'alignement en quatre directions

- Moins de surface occupée dans la voie publique: le blocage "Gauche-droite" maintient l'espace initial entre les conteneurs.
- Le blocage "Avant-Arrière": contribue à l'ordre et la rapidité de collecte.



CAMPAGNE DE SENSIBILISATION:

Animent à recycler

- Campagne de sensibilisation intégrée aux conteneurs.
- Augmentent les quantités de recyclés à travers de la prise de conscience et motivation citoyennes.
- Réduit les coûts et augmente les revenus.

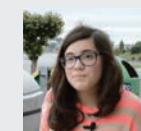
Génèrent empathie à l'usager

- Un changement positif dont est fier le citoyen.
- Contribue à humaniser la ville.



"En cada nueva instalación la gente se para, mira con curiosidad, se interesan..."

JOSE PÉREZ
OPERARIO INSTALADOR



"El contenedor facilita la apertura a las personas mayores ya que las tapas de otros contenedores son mucho más pesadas"

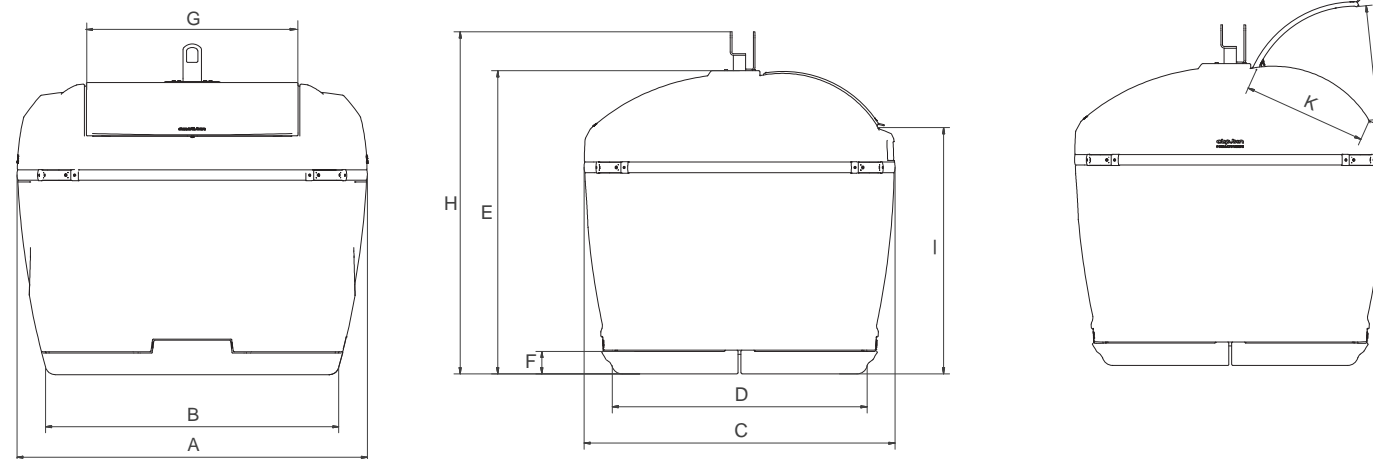
MARÍA RODRÍGUEZ
CIUDADANA DE AS MARIÑAS



labasuratiencolor.com

Dimensions générales		
CAPACITE. Volume nominal (L)		3.000
A	Largeur maximum (mm)	1.764
B	Largeur minimale (mm)	1.476
C	Profondeur maximale (mm)	1.514
D	Profondeur minimale (mm)	1.240
E	Hauteur conteneur (mm)	1.475
Poids vide (kg approx.) (Version colonne)		119,5
Poids vide (kg approx.) (Version perchoir)		133
Masse maximale admissible ou Poids total autorisé (Kg)		1.335
Mesurage niveau sonore pour l'option de verre (dB)		93,8

Autres dimensions		
F	Hauteur couvercles vidage (mm)	109
G	Largeur de couvercle (mm)	1.065
H1	Hauteur totale Double Crochet (mm)	1.664
H2	Hauteur totale système Kinshofer (mm)	1.690
I	Hauteur de l'ouverture de couvercle (mm)	1.198
J	Ouverture de couvercle (mm)	531 (54°)
K	Profondeur de couvercle(mm)	578



Production
<p>Pour la production de la gamme CLIP.BIN nous utilisons du polyéthylène rotomoulé à haute densité linéaire, un matériau coloré en masse et stable face à l'action combinée des rayons U.V + eau.</p> <p>L'utilisation de matériaux recyclables et pigments sans métaux lourds permettent de ne pas dégrader l'environnement.</p>



Norme UNE-EN 13071-1
<p>Design et fabrication en Espagne, de conformité avec la norme UNE-EN 13071.</p> <p>Le conteneur CLIP.BIN est conforme après les tests prévus par la réglementation européenne:</p> <ul style="list-style-type: none"> · Stabilité · Résistance aux chocs intérieurs · Résistance au choc vertical par chute libre · Résistance du toit · Résistance aux chocs extérieurs · Système d'ouverture et de fermeture conforme à la norme · Dispositifs de vidage et systèmes de fermeture · Résistance mécanique des éléments de levage · Marquage niveau acoustique garanti pour l'option de verre, conforme à la Directive 200/14/EC d'émissions sonores · Protection anti-corrosion et résistance aux intempéries des pièces métalliques et plastiques



back.bin 1.200L
CHARGE ARRIÈRE

big.bin 2.900L
CHARGE LATÉRALE

Des conteneurs qui changent la ville

FORMATOVERDE EST CERTIFIÉE EN:



Sistema de
Gestión
ISO 9001:2015
ISO 14001:2015

www.formatoverde.com
ID: 9105043416

comercial@formatoverde.com
www.formatoverde.com

CONTACTS:

ESPAGNE
T +34 988 368 154

LE PORTUGAL
T +35 1 226 182 016

FRANCE
G. GILLARD CITY
ZA Rue des Peupliers - BP 27
77590 Bois Le Roi
T +33 1 60 69 1986
contact@gillard-city.com
www.gillard-city.com

PARTENAIRE OFFICIEL EN FRANCE:

